


SCHEMAT BLOKOWY

LEGENDA:

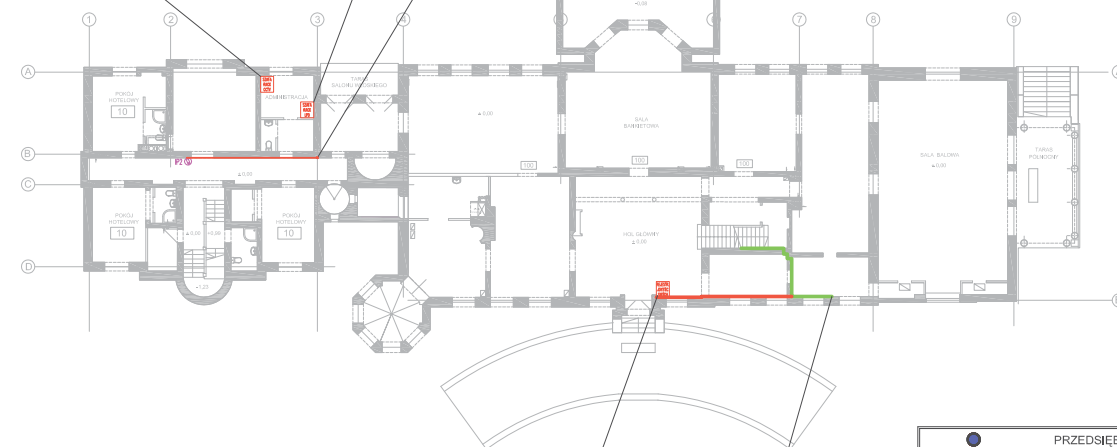
-  IP1 - KAMERA IP NIP-20N3001V/R-1P
-  - PRZEWÓD U/UTP KAT. 6

 PRZEDSIĘBIORSTWO PROJEKTOWO-REALIZACYJNE BUDOWNICTWA „PION” SP. Z O.O. ul. Paderewskiego 10/2, 85-075 Bydgoszcz		
Investor: MIEJSKIE CENTRUM KULTURY w BYDGOSZCZY ul. Marcinkowskiego 12-14, 85-056 Bydgoszcz	Brandz: SŁABOPRĄDOWA	
Temat: MODERNIZACJA I REMONT OBIEKTÓW ZESPOŁU PARKOWO-PALACOWEGO W OSTROMECKU	Data: 27.06.2017	Faza: P.B.W.
Rysunek: Schemat blokowy CCTV		
Projektował: inż. Wojciech Fałkowski GP-KZ-7342/118/94	Nr zlecenia: 03/2017	Skala: 1:100
Sprawił: mgr inż. Wojciech Zmuda KUP/0168P/WOE/06		Nr. rys.: CCTV-1





SZAFY RACK - CCTV
ZAINSTALOWAĆ W NIEJ NA POŁCIE STALEJ
NOWY REJESTRATOR IP NVR-7308P8-HZ -
NA SAMEJ GÓRZE - POD LISTWA
ZASILACIA DOPROWADZIĆ SEĆ LAN Z LPD
POPRZECZ ISTNIEJĄCE LISTWY W PIWNICY

SZAFY RACK - LPD
Z NIEJ DOPROWADZIĆ SEĆ LAN DO NOWEGO
REJESTRATORA IP ORAZ ISTNIEJĄCYCH REJESTRATORÓW
- BCS XIR ORAZ NOWIS NVR-DVR 1200 -
PODŁĄCZYĆ DO ISTNIEJĄCEGO SWITCHA

PION KABLOWY DO PIWNICY/PJ
4x U/UTP kat. 6



LEGENDA:

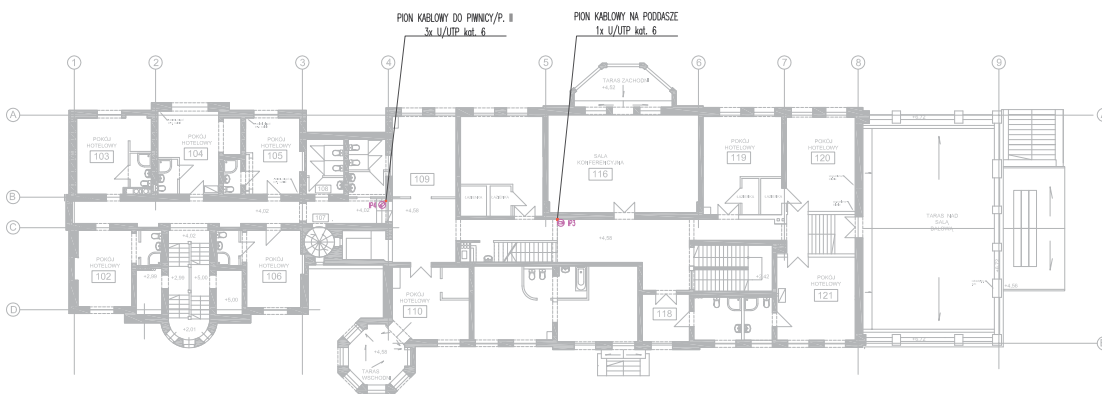
-  IP1 - KAMERA IP NVR-20N3001V/R-1P
-  - PRZEWÓD U/UTP KAT. 6
-  - ISTNIEJĄCE LISTWY ELEKTROINSTALACYJNE
-  - NOWE LISTWY ELEKTROINSTALACYJNE

MEJSCA, W KTÓRE Należy PRZENIEŚĆ
URZĄDZENIA Z POM. OCHRONY ORAZ
ZAINSTALOWAĆ NOWY SWITCH 5-PORTOWY
ORAZ KOMPUTER PC Z OPROGRAMOWANIEM





POM. OCHRONY
OBECNE W TYM MIEJSCU ZAINSTALOWANY
JEST REJESTRATOR BCS-DVR-1602-II,
KRYSTAL ORAZ DWA MONITORY.
PO PRZENOSIMACH PUŚKA ŁĄCZENIOWA.

PARTER

 PRZEDSIĘBIORSTWO PROJEKTOWO-REALIZACYJNE BUDOWNICTWA „PION” SP. Z O.O. ul. Paderewskiego 10/2, 85-075 Bydgoszcz			
Investor: MIEJSKIE CENTRUM KULTURY w BYDGOSZCZY ul. Marcinkowskiego 12-14, 85-056 Bydgoszcz		Brandza: SŁĄBOPRĄDOWA	
Temat: MODERNIZACJA I REMONT OBIEKTÓW ZESPOŁU PARKOWO-PALACOWEGO W OSTROMECKU		Data: 27.06.2017	Faza: P.B.W.
Rysunek: Rzut parteru CCTV		Nr zlecenia: 03/2017	Skala: 1:100
Projektował: inż. Wojciech Fiałkowski GP-KZ-7342/118/94		Sprawdził: mgr inż. Wojciech Zmuda KUP/0168P/WOE/06	Nr. rys.: CCTV-3

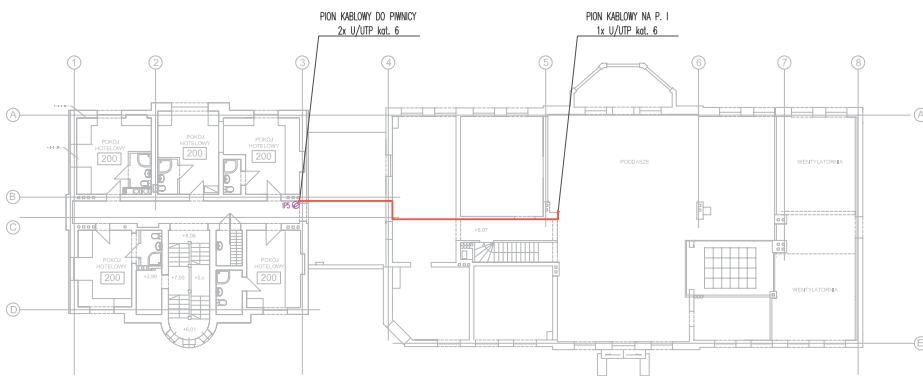


LEGENDA:





-  IP1 - KAMERA IP NMP-20N3001V/R-1P
-  - PRZEWÓD U/UTP KAT. 6
-  - ISTNIEJĄCE LISTWY ELEKTROINSTALACYJNE
-  - NOWE LISTWY ELEKTROINSTALACYJNE

PIERWSZE PIĘTRO


 PRZEDSIĘBIORSTWO PROJEKTOWO-REALIZACYJNE BUDOWNICTWA „PION” SP. Z O.O. ul. Paderewskiego 10/2, 85-075 Bydgoszcz		
Investor: MIEJSKIE CENTRUM KULTURY w BYDGOSZCZY ul. Marcinkowskiego 12-14, 85-056 Bydgoszcz	Brandza: SŁABOPRĄDOWA	
Temat: MODERNIZACJA I REMONT OBIEKTÓW ZESPOŁU PARKOWO-PALACOWEGO W OSTROMECKU	Data: 27.06.2017	Faza: P.B.W.
Rysunek: Rzut p. I CCTV	Nr zlecenia: 03/2017	Skala: 1:100
Projektował: inż. Wojciech Fiałkowski GP-KZ-7342/118/94	Sprawił: mgr inż. Wojciech Zmuda KUP/0168P/WOE/06	Nr. rys.: CCTV-4

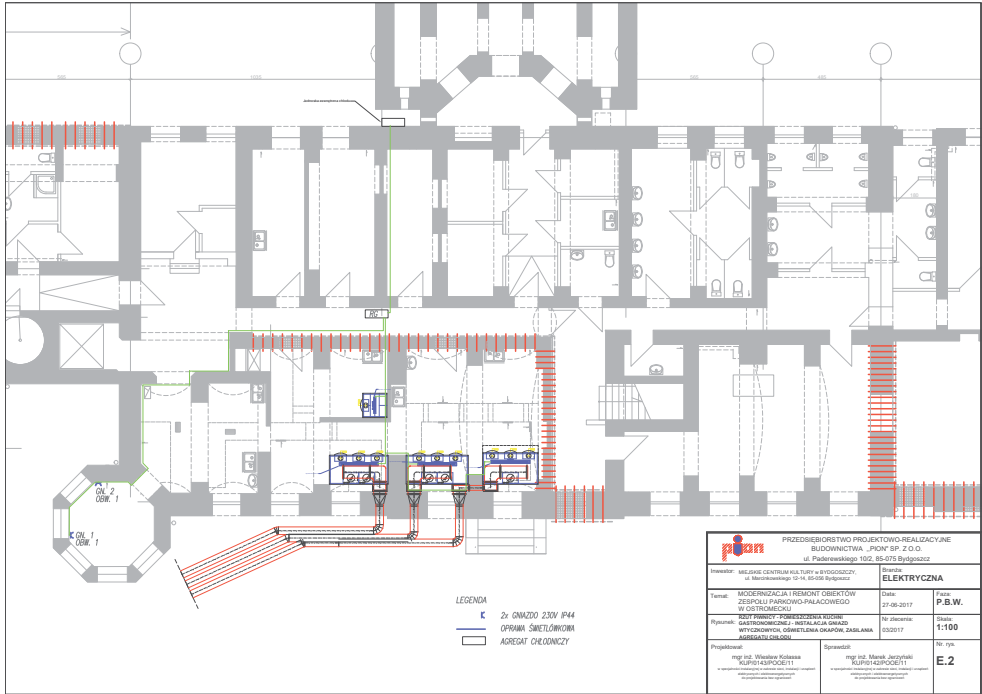


LEGENDA:

-  IP1 - KAMERA IP NMP-20N3001V/R-1P
-  - PRZEWÓD U/UTP KAT. 6
-  - ISTNIEJĄCE LISTWY ELEKTROINSTALACYJNE
-  - NOWE LISTWY ELEKTROINSTALACYJNE

DRUGIE PIĘTRO

 PRZEDSIĘBIORSTWO PROJEKTOWO-REALIZACYJNE BUDOWNICTWA „PION” SP. Z O.O. ul. Paderewskiego 10/2, 85-075 Bydgoszcz			
Investor: MIEJSKIE CENTRUM KULTURY w BYDGOSZCZY ul. Marcinkowskiego 12-14, 85-056 Bydgoszcz		Brandz: SŁABOPRĄDOWA	
Temat: MODERNIZACJA I REMONT OBIEKTÓW ZESPOŁU PARKOWO-PALACOWEGO W OSTROMECKU		Data: 27.06.2017	Faza: P.B.W.
Rysunek: Rzut p. II CCTV		Nr zlecenia: 03/2017	Skala: 1:100
Projektował: inż. Wojciech Fiałkowski GP-KZ-7342/118/94		Sprawdził: mgr inż. Wojciech Zmuda KUP/0168P/WOE/06	
			Nr. rys. CCTV-5



PRZEJAZDOWA PROJEKTOWO-REALIZACYJNE BUDOWNICTWA 'PION' SP. Z O.O. ul. Paderewskiego 102, 85-075 Bydgoszcz	
Inwestor: MIASTO CENTRALNY OŚRODEK WYDUCZKI ul. Marchwińskiego 12-14, 85-500 Bydgoszcz	Branża: ELEKTRYCZNA
Temat: MODERNIZACJA I REMONTY OBIEKTÓW ZOBOWIĄZANOWO-PALACOWEGO W OSTRÓMECZU	Data: 27-09-2017 P.S.W.:
Projektant: TECHPRZEJAZD PROJEKTOWO-REALIZACYJNE GASTRONOMICZNEJ I WYKŁADZAJĄCEJ WYKONAWCZY, OBSERWACJA IAKON, SĄSIADNA AGREGATY CHŁODNICZE	Wzrost: 10.08.2017 Skala: 1:100
Projektant: mg. inż. Wiesław Kulesza KURPIŃSKI 45/0000111	Sprawdził: mg. inż. Marek Jędrzejewski KURPIŃSKI 45/0000111
	Wzrost: E.2