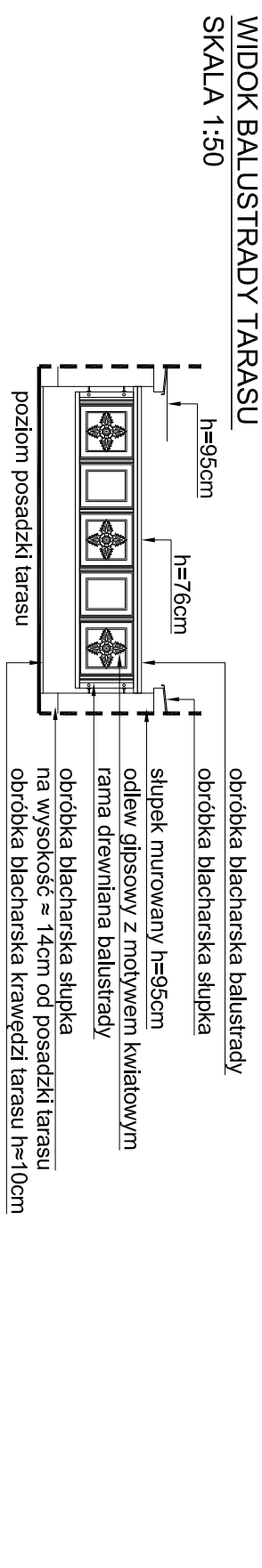
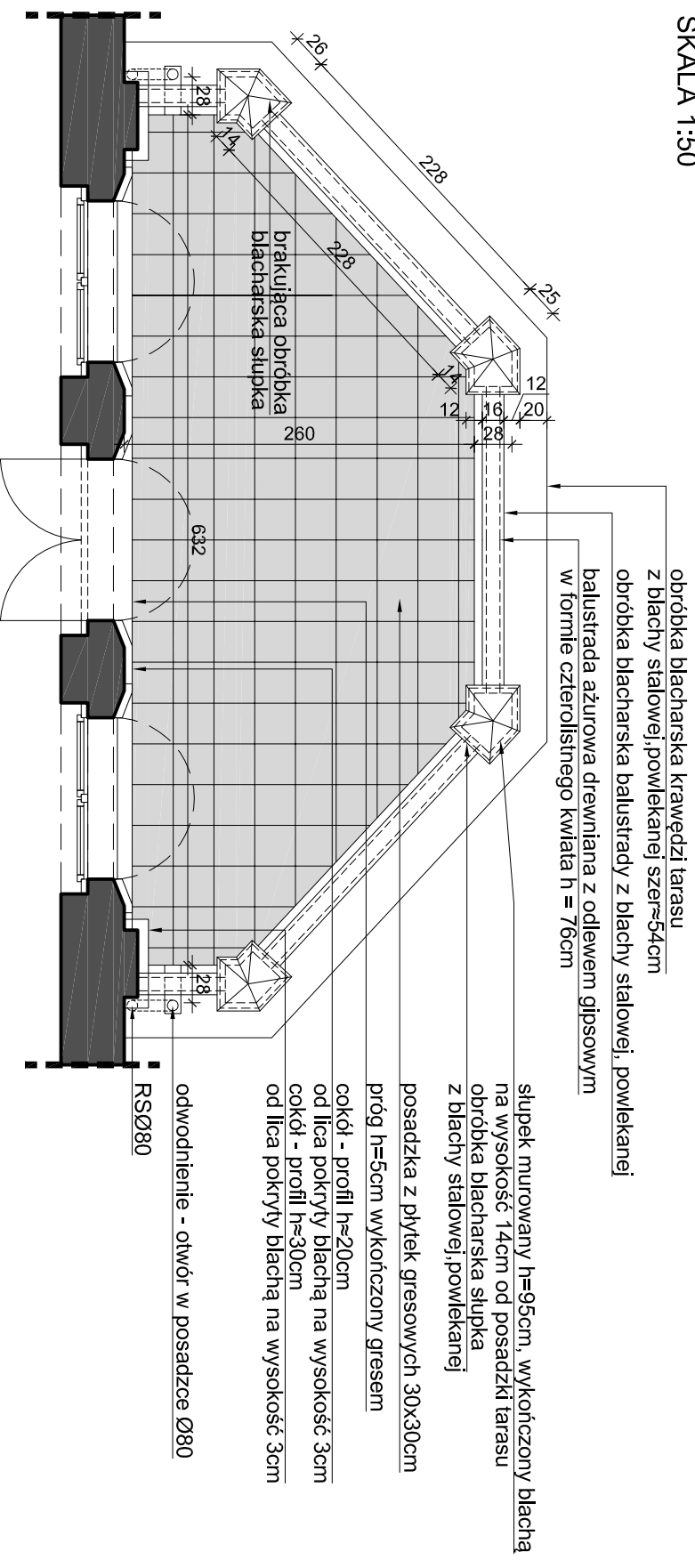


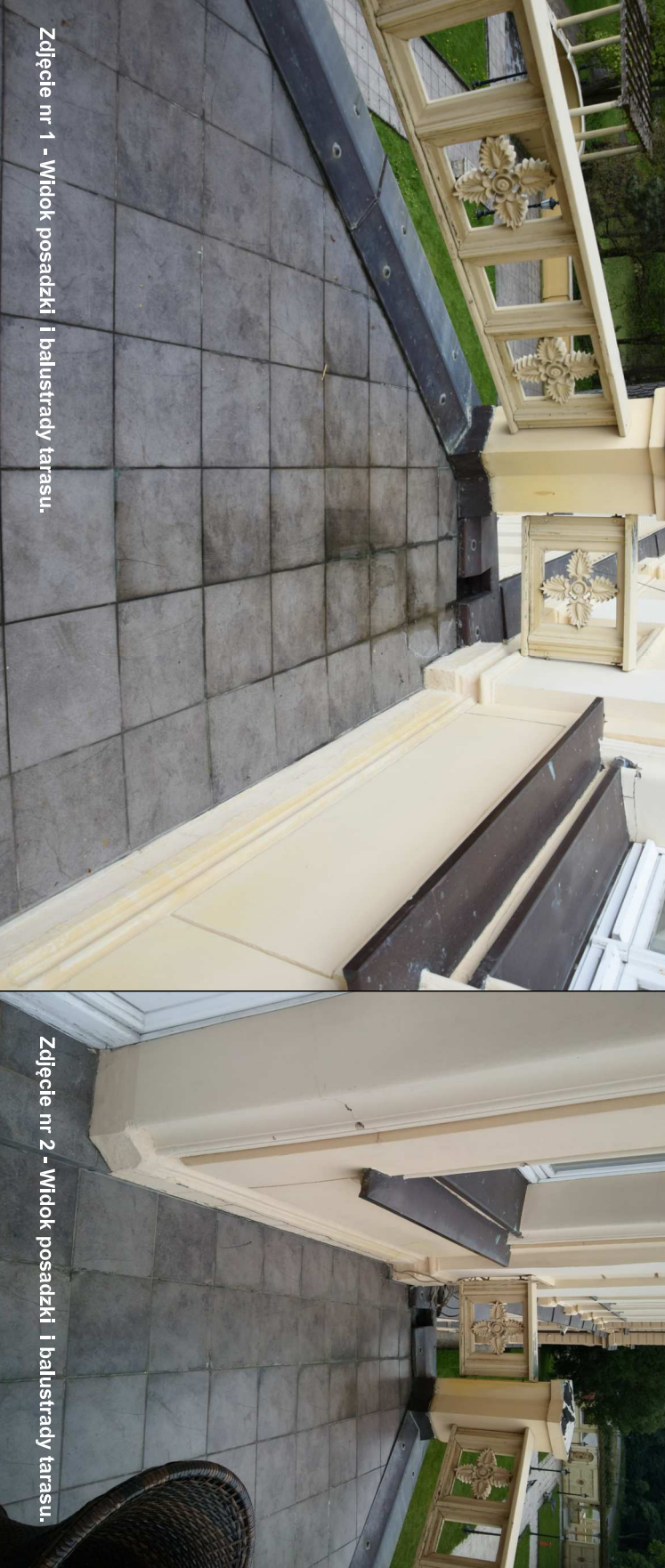
Inwentaryzacja stanu istniejącego

RZUT TARASU ZACHODNIEGO SALI KONFERENCYJNEJ (12,66m²)

SKALA 1:50



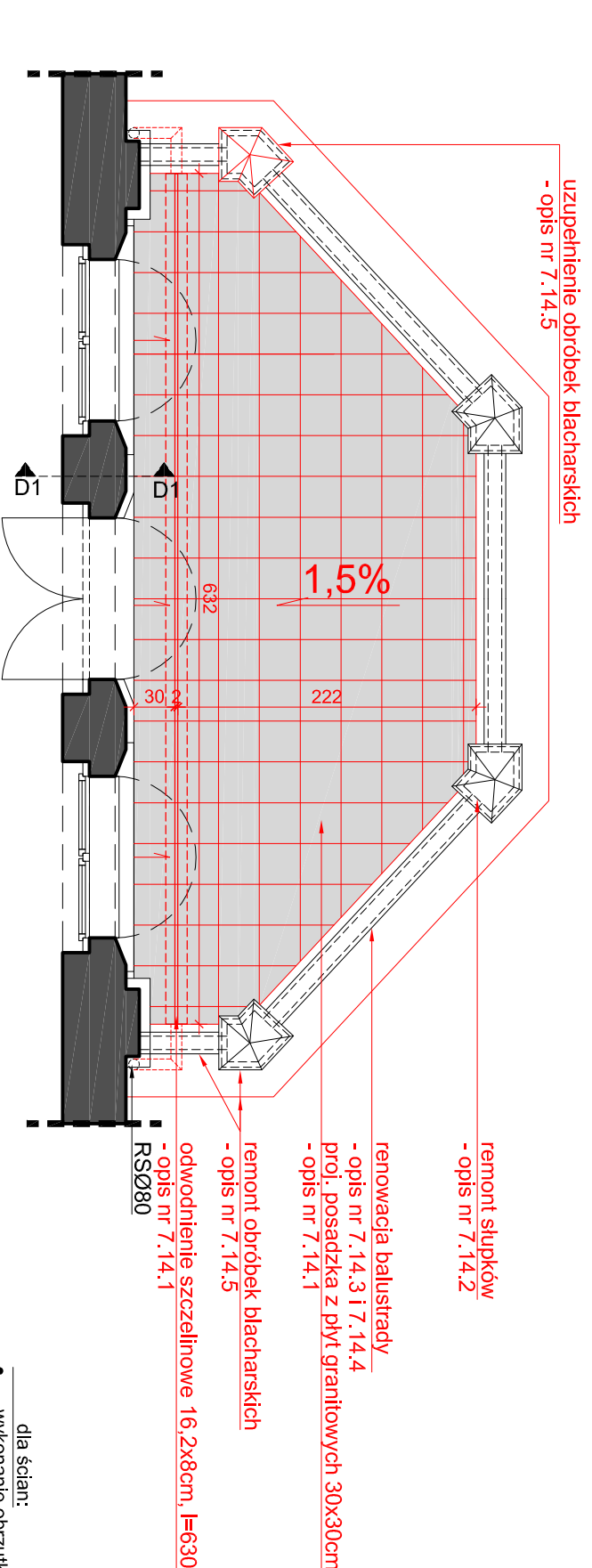
Zdjęcia stanu istniejącego 05/2017



Prace remontowe

RZUT TARASU ZACHODNIEGO SALI KONFERENCYJNEJ (12,66m²)

SKALA 1:50



OPIS PRAC REMONTOWYCH:

7.14. Remont tarasu zachodniego sali konferencyjnej (I piętro)

- 7.14.1. Dla posadzki granitowej tarasu projektuje się:
 - demontaż płytek granitowych (100%) i ich zniegazywanie,
 - oczyszczenie i odbarwienie płytek granitowych z rdzawych przebarwień (przynajmniej się, że ok. 70% płyt zostanie ponownie zamontowanych na tarasie, a 30 % takich samych płytek granitowych należy dokupić),
 - usunięcie wszystkich warstw podkładowych i izolacyjnych (szlichty, wełny mineralnej) styropianu, papu) do stopu Kleina,
 - skucie tynku ze ścian na wysokość ok. 40cm
 - wykonanie nowej posadzki tarasu:
 - oczyszczenie płyty stropowej z odspojonych fragmentów betonowych, brudu i tłuszczu i jej wyrównanie zaprawą samopoziomującą mrozoodporną,
 - wykonanie szczelnej, plynnej izolacji przeciwwodnej na całej posadzce (np. Hydrostop elastyczny 501+502), izolację nakładać w dwóch warstwach - drugą po całkowitym wyschnięciu pierwszej (w trakcie budowy,
 - uzożenie Izolacji termicznej ze styropianu np.Hydrostop P-200 (o podwyższonej wodoodporności) gr. ok. 10cm (λ= 0,023W/m2K)- do ustalenia w trakcie budowy,
 - uzożenie folii rozdzielającej,
 - wykonanie podłoża (podbudowy) z jasytynu o min. grubości 5,0cm zbrojonego siatką z tkaniny zbrojącej- z nadaniem mu spadków w kierunku instalacji odwodnienia tarasu- min. 1,5%,
 - wykonanie elementów odwodnienia posadzki:
 - wykonanie- pod elementami odwodnienia szczelninowego - dodatkowej warstwy izolacyjnej przeciwwodnej z jej wyniesieniem pod górną warstwę szlichty,
 - uzożenie odwodnienia liniowego szczelninowego włączanego do ru spustowych,
 - ponowne nałożenie na całą powierzchnię posadzki folii w płynie zewnętrzного stosowania (dla tarasów)- szczelnej, plynnej izolacji przeciwwodnej na całej posadzce (np. Hydrostop elastyczny 501+502) z jej wyniesieniem na ściany (w miejscu skutego tynku) i na balustradę na wysokość 20cm ponad wykończoną posadzkę. Izolację nakładać w dwóch warstwach- drugą po całkowitym wyschnięciu pierwszej.
 - Dodatkowo- na stykach ścian i balustrady z podłoga- zastosować taśmy uszczelniające, wklejone w świeżo, drugą warstwę folii elastycznej, ponownie przklejanie płytek granitowych na posadzkę tarasu z cokołem- jak istniejący. Fugę pomiędzy płytkami- wynoszącą 3mm wykonać z profesjonalnego, elastycznego silikonu do kamienia.

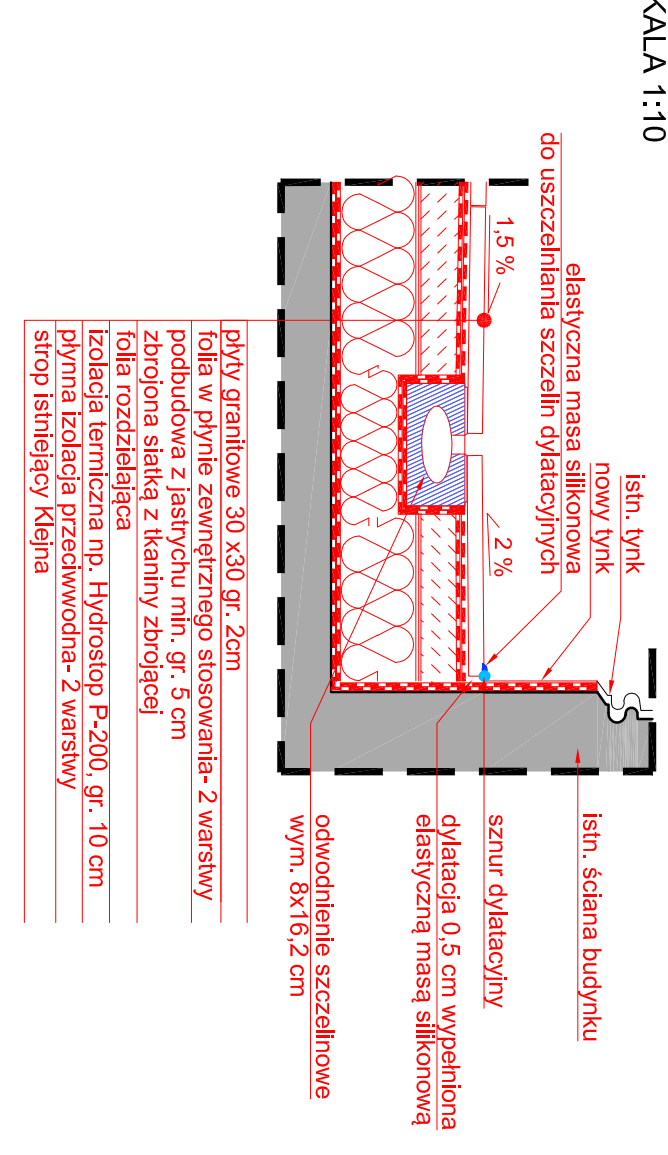
UMIAGA:

- klej do płytek i spoina winny być wyrobem tego samego producenta,*
- silikon na spoiny: o dużej elastyczności, niskiej wrażliwości na działanie najsilniejszych naprężeń z zawęźlacz, odporny na czynnik atmosferyczne (zmienne temperatury, promieniowanie UV), uwalniający się w reszki z wilgocią zawartą w powierzchni,*
- wykonanie nowych obróbek blacharskich z blachy stalowej, powlekanej w kolorze szarym przy posadzce i w kolorze jasny beż na balustradzie,
- 7.14.2. Dla ściany budynku na styku z tarasem, słupków balustrad projektuje się:
 - odcięcie ze ścian przylegających do tarasu tynku na wysokość ok. 50cm
 - osłuskanie murywanych powierzchni słupków balustrady dla zdyfuzyfikowania odspojonych i luznych tynków, a następnie ich skucie aż do tynku zdrowego. Skucie także tynku zamokniętych, zaprósianych,
 - usunięcie ze słupków balustrady odspojonych tynków,
 - usunięcie wszelkich zanieczyszczeń spowodowanych przez mech, algi lub zazielenienia na murze,
 - dezynfekcja muru,
 - wyminięcie izolacji przeciwwodnej (z posadzki tarasu) na ściany na h=ok. 20cm ponad powierzchnię gotowego tarasu,
 - wyminięcie izolacji przeciwwodnej (z posadzki tarasu) na pionowe i poziome ścianki podstawy balustrady w częściach ażurowych (jej cokołki),
 - zagrubowanie powierzchni muru preparatem wzmacniającym podłożę.

Prace remontowe

DETAL D1 - POŁĄCZENIE ŚCIANY Z POSADZKĄ TARASU

SKALA 1:10



dla ścian:

- wykonanie obróbki renowacyjnej gr. 0,5cm z tynku podkładowego z dodatkami emulsji kontakowej w wybranym systemie tynków renowacyjnych,
- po jej złączeniu wykonanie drugiej warstwy tynku podkładowego gruntułowego i wyrównującego powierzchnię oraz stanowiącego hydrofilową warstwę magazynującą o min. gr. 1,0cm,
- wykonanie trzeciej warstwy tynku renowacyjnego o grubości 2,0cm,
- wykonanie warstwy wykończeniowej (szpacelówki) o gr. min 0,5cm,
- wszystkie warstwy tynku muszą pochodzić z tego samego systemu z certyfikatem WTA oraz od jednego producenta, dla rys i mikrorys na tynkach podlegających zabrudzeniu:
- oczyszczenie powierzchni balustrady z brudu, kurzu i tłuszczu,
- poszerzenie, oczyszczenie i dezynfekcja powierzchni rysy,
- jej zaszpacelowanie zaprawą naprawczą z certyfikatem WTA,
- przy dłuższych i długich pęknięciach- zastosować dodatkowo taśmę lub siatkę zbrojącą z włókna szklanego- wtopić ją między warstwy zaprawy, nakładając po nałożeniu pierwszej warstwy / zaszpacelując drugą warstwę,
- szrokie pęknięcia (od 1 cm) przed szpacelowaniem i zbrojeniem wypełnić materiałem trwale elastycznym, np. sznurem dyfazyjnym o małej średnicy, albo pianką poliuretanową,
- dla cokołu ażurowej balustrady:
 - wykonanie tynków diagnostycznych w miejscach ich ubytków,
 - nałożenie cementowego hydrofobowego materiału do szpacelowania z dodatkami mikrowłókn zabezpieczających przed mikrospekantami (np. szpacelówki renowacyjnej z włóknami i gruntu o grubość-min 3mm),
 - naświetlenie na ścianę preparatu granulowanego działającego nawilżającego (o nieznacznie barwie),
 - 2-krotnie pomalowaniu ściany / całej balustrady silikonową farbą zewnętrzного stosowania w kolorze zbliżonym do istniejącego obecnie (kolor ustalic metodą pnbu przy użyciu przedstawiciela WIUCZ),
 - uzupełnienie brakujących obróbek blacharskich balustrady- nowymi z blachy dym-cynk,
 - oczyszczenie istniejących obróbek blacharskich balustrady.

7.14.3. Dla fragmentów gipsowych balustrady:

- wykonanie tynków diagnostycznych w miejscach ich ubytków,
- nałożenie cementowego hydrofobowego materiału do szpacelowania z dodatkami mikrowłókn zabezpieczających przed mikrospekantami (np. szpacelówki renowacyjnej z włóknami i gruntu o grubość-min 3mm),
- malowanie- jak ściana budynku,

7.14.4. Dla elementów drewnianych balustrady:

- oczyszczenie elementów drewnianych poprzez mechaniczne usunięcie farby z całej powierzchni,
- przetarcie papierem ściernym,
- zaimpregnowanie drewna preparatem owadobójczym, grzybobójczym oraz ogniochronnym -zewnętrzного stosowania,
- 2- krotnie malowanie perłową farbą zewnętrzного stosowania do drewna np. alkatidowo-olejna (o pełnej wodooizolności (100%), elastyczności do temp. -20°C, odpornej na warunki atmosferyczne, promieniowanie UV, alkalia, czynnik chemiczne (na kwas solny 5%, wodoroitłek sodu 5%), zanieczyszczenia i starzenie się we wszelkich warunkach pogodowych. Kolor farby do drewna dobrać na budowie przy udziale Konservatora Zabytków.

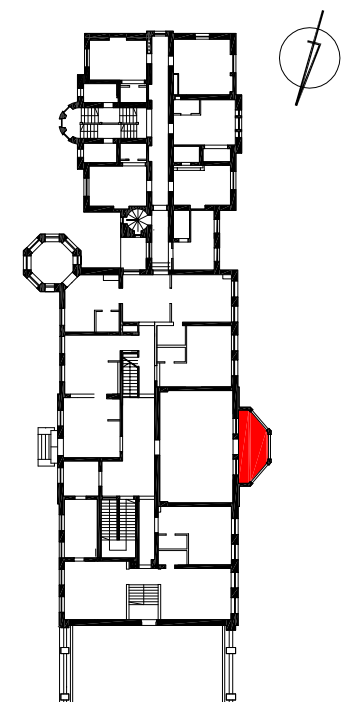
7.14.4. Naprawa obróbek blacharskich:

- Przynajmniej się uzupełnienie 20% istniejących obróbek blacharskich na w/w tarasie,
- Projektuje się:
- oczyszczenie istniejących obróbek metodą strumieniowo-ściana do stopnia
- Sa 212 wlg PN- ISO 8501-1: 1998 oraz malowanie:
- farbą antykorozyjną, dwuskładnikową, podkładową typu o grubości 60µm, klejona 1- krotnie,
- farbą nawierzchniową, klejona 2- krotnie, o grubości 50µm w kolorze szarym i jasnobiałym (kolor dobrać na budowie przy udziale Konservatora Zabytków)
- łączna grubość powłok malarskich - 110-120µe.

Prace remontowe

LOKALIZACJA TARASU NA RZUCIE I PIĘTRZA

BEZ SKALI



MIEJSKIE CENTRUM KULTURY W BYDGOSZCZY,
ul. Marcinkowskiego 12-14, 85-056 Bydgoszcz

**MODERNIZACJA I REMONT OBIEKTÓW
ZESPOŁU PARKOWO-PALACOWEGO
W OSTROMECKU**

**REMONT TARASU ZACHODNIEGO
SALI KONFERENCYJNEJ - I piętro**

SKALA 1:50

PRZEDSIĘBIORSTWO PROJEKTOWO-REALIZACYJNE
BUDOWNICTWA „PIKON” SP. Z O.O.
ul. Paderewskiego 10/2, 85-073 Bydgoszcz

Investor: Miejskie Centrum Kultury w Bydgoszczy,
ul. Marcinkowskiego 12-14, 85-056 Bydgoszcz

Archiwista: ARCHITEKTURA

Temat	Data:	Faza:
Modernizacja i remont obiektów zespołu parkowo-palacowego w Ostromecku	30-06-2017	PBW
Rysunek: REMONT TARASU ZACHODNIEGO SALI KONFERENCYJNEJ - I piętro	Nr. zlecenia: 02/2017	Skala: 1:50
Projektował: mgr inż. arch. Ludmilla Magdalena	Nr. rys:	

Sprawił: mgr inż. arch. Magdalena Schmidt
mgr. inż. arch. Karolina Kuschel
Opracował: mgr inż. arch. Karolina Kuschel
mgr. inż. arch. Justyna Jurdowska-Kühler

format 297x800mm