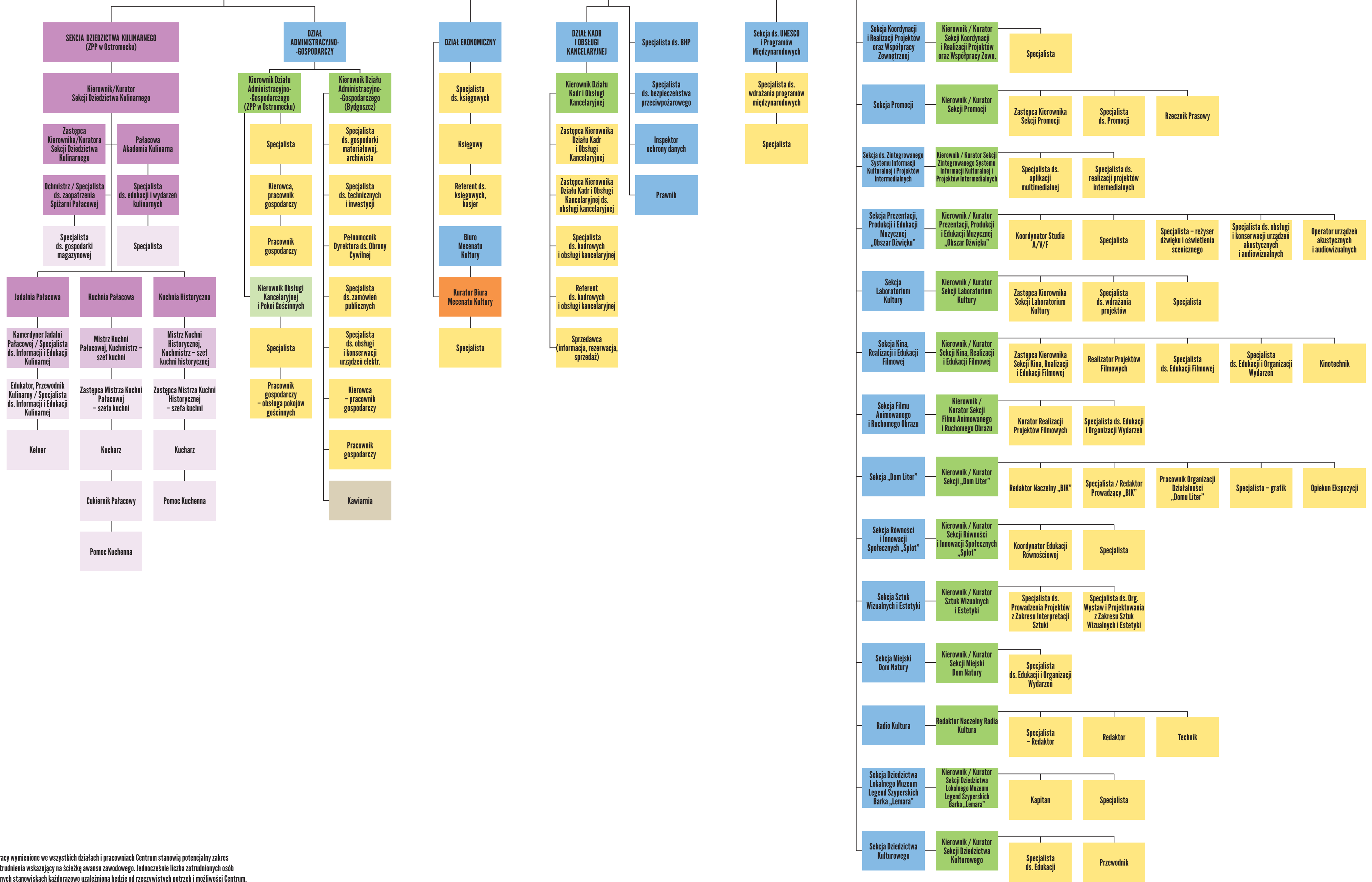
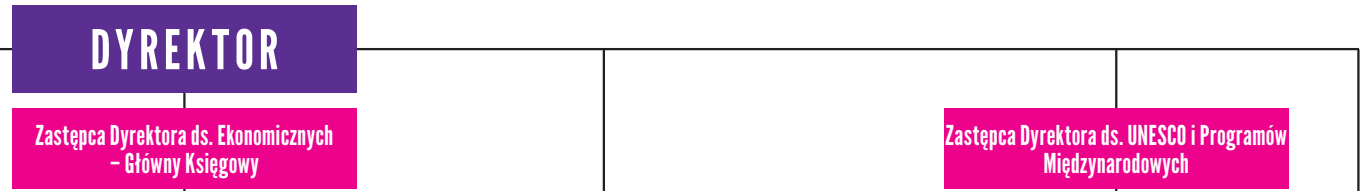


Schemat organizacyjny Miejskiego Centrum Kultury w Bydgoszczy



Stanowiska pracy wymienione we wszystkich działach i pracowniach Centrum stanowią potencjalny zakres możliwości zatrudnienia wskazujący na ścieżkę awansu zawodowego. Jednocześnie liczba zatrudnionych osób na poszczególnych stanowiskach każdorazowo uzależniona będzie od rzeczywistych potrzeb i możliwości Centrum.